

Guide rapide de l'interface utilisateur de la pompe Steritest™ Symbio

Utilisation en Mode Standard

Appuyer sur pour retourner à l'écran principal.

Appuyer sur pour sélectionner le Mode Standard.

Appuyer sur pour entrer dans le Mode Standard.

Appuyer sur pour ouvrir la tête de pompe.

Appuyer sur pour fermer la tête de pompe.

Appuyer sur pendant 2 secondes pour fixer la valeur du temporisateur.

Remarque : Non accessible lorsque la pompe est en fonctionnement.

à tout moment pour ajuster la vitesse de rotation de la pompe.

Avec la fonction Temporisateur

La pompe s'arrête automatiquement à l'issue de temps prédéfini.

Remarque : pour arrêter la pompe avant la fin du temps prédéfini.

Sans la fonction Temporisateur

pour arrêter la pompe.

Configurer la pompe

Configuration Quitter

Mode Pression

- Pédale de commande
- Support pour seringue
- Date et heure
- Langue
- Informations sur la pompe
- Volume de l'alarme
- Luminosité
- Transfert de méthodes
- Configuration du réseau
- Test des capteurs de pression

Mode Contrôle de la pression

Le niveau de pression dans les canisters Steritest™ est représenté par une barre de couleur.

- Contrôle de la pression** (Vert) : Pression normale.
- Pression élevée** (Orange) : Pression élevée.
- Sur-pression** (Rouge) : Sur-pression . Il est recommandé d'arrêter la pompe.

Mode Régulation de la pression

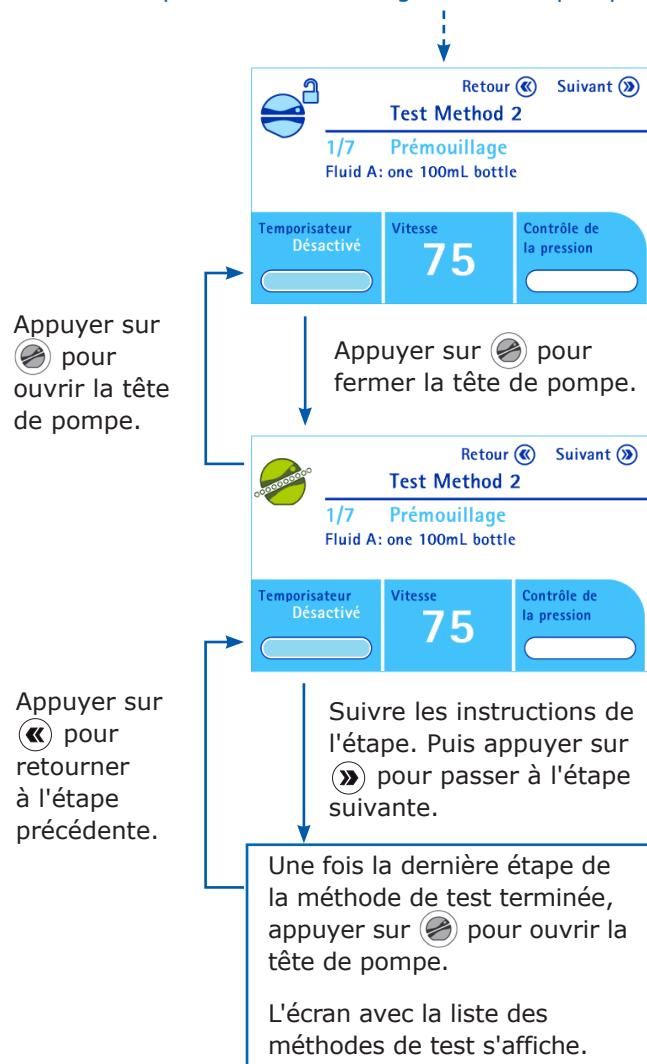
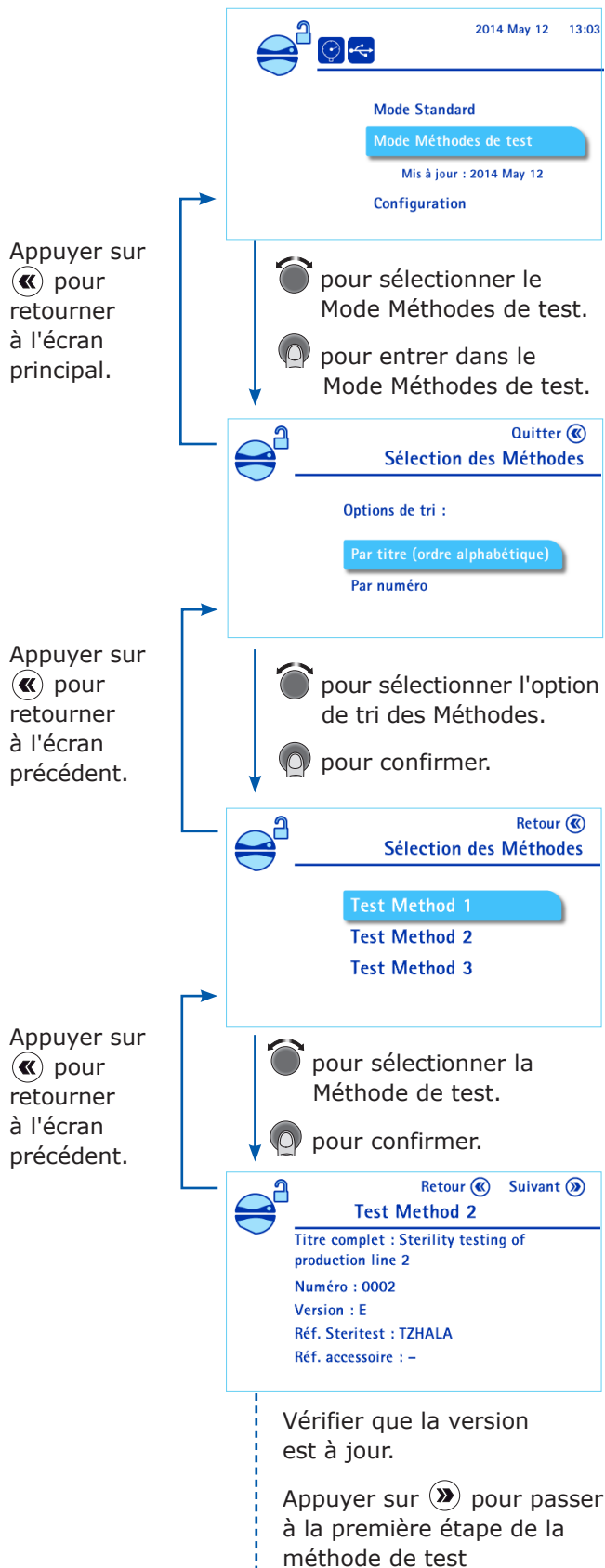
Remarque : Non compatible avec la fonction Temporisateur et l'accessoire Support pour seringue.

Identique au Mode Contrôle de la pression avec une réduction automatique de la vitesse pour diminuer la pression dans les canisters.

Valeur définie pour la vitesse → → Ajustement automatique de la vitesse

Utilisation en Mode Méthodes de test

Remarque : Ce mode n'est accessible que si des méthodes de test ont été préalablement chargées dans la pompe à l'aide du logiciel Steritest™ Symbio.



Gestion des paramètres de filtration en mode Méthodes de test

Les paramètres de filtration sont prédéfinis en mode Méthodes de test.

Ajustement de la vitesse de rotation de la pompe

pour ajuster la vitesse de rotation de la pompe.

Ajustement des réglages du temporisateur

La valeur du temporisateur prédéfinie ne peut pas être modifiée.

pour arrêter la pompe avant la fin de la valeur du temporisateur.

Mode Pression

La valeur de pression prédéfinie ne peut pas être modifiée. Cf. l'Utilisation en Mode standard au verso de ce guide rapide.

Remarque : Pour télécharger le Guide l'utilisateur de la pompe Steritest™ Symbio complet, rendez-vous sur www.millipore.com/steritest-symbio.

© 2019 Merck KGaA, Darmstadt, Allemagne et/ou ses sociétés affiliées. Tous droits réservés.

Merck, Steritest, Sigma-Aldrich et Millipore sont des marques de Merck KGaA, Darmstadt, Allemagne, ou d'une société affiliée. Toutes les autres marques citées appartiennent à leurs propriétaires respectifs. Des informations détaillées sur les marques sont disponibles via des ressources accessibles au public.

PF16602FR Version 3.0 01/2019

L'activité Life Science de Merck KGaA, Darmstadt, Allemagne opère sous le nom de MilliporeSigma aux États-Unis et au Canada.